

Der Ev. Kirchenbauverein Gaiberg e.V.

In Zeiten sinkender Mitgliederzahlen müssen die Kirchengemeinden zunehmend für den Erhalt ihrer Gebäude selbst aufkommen. Das gilt auch für die denkmalgeschützte Gaiberger Dorfkirche, die Peterskirche – ein Kulturdenkmal besonderer Bedeutung.

Zur Unterstützung der Evangelischen Kirchengemeinde wurde am 9. Juli 1991 der Ev. Kirchenbauverein Gaiberg e.V. gegründet – als eigenständiger, gemeinnützig anerkannter Verein.

Bei kleineren Projekten legen die Mitglieder des Kirchenbauvereins auch selbst Hand an und helfen ehrenamtlich bei Reparatur- und Sanierungsarbeiten rund um Kirche und Gemeinderaum.

Durch große finanzielle Anstrengungen von Spendern und Sponsoren und durch die Ergebnisse eines Crowdfunding-Projektes konnte die Kirchengemeinde großzügig bei dem Renovierungsanstrich des Turms, bei der Renovierung des Langhauses und bei der Sanierung der Nebengebäude wie Gemeinderaum, Heizung und Toilettenanlagen durch den Kirchenbauverein unterstützt werden.

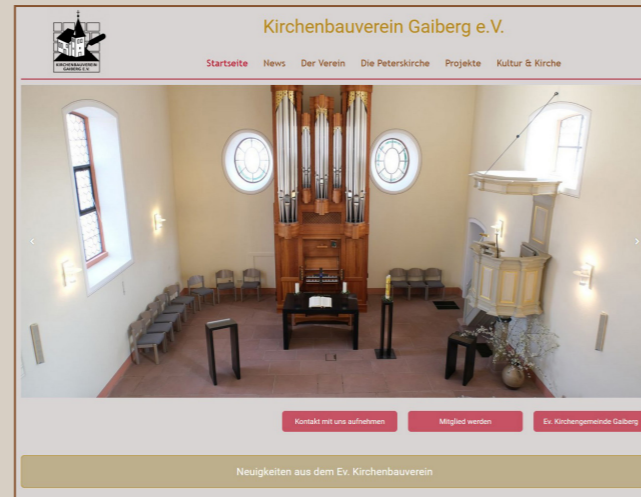
Mit den kulturellen Veranstaltungen der Reihe Kultur & Kirche in Gaiberg beschafft der Verein weitere Spenden zu Gunsten seiner Arbeit und bereichert damit gleichzeitig das kulturelle Leben Gaibergs.

Die Vereinssatzung ist auf der Website des Vereins unter www.kirchenbauverein-gaiberg.de zu finden.

Ev. Kirchenbauverein Gaiberg e.V.



Unsere Website wartet auf Sie:



www.kirchenbauverein-gaiberg.de

Dort finden Sie

- aktuelle Termine der Ev. Kirchengemeinde Gaiberg
- aktuelle Termine und Projekte des Ev. Kirchenbauvereins
- alles Wissenswerte zu unserem Verein
- Protokolle der Mitgliederversammlungen
- Vorstellungen und Pläne des Vereins rund um die Ev. Peterskirche
- Sponsoringmöglichkeiten für Handwerk und Gewerbe
- alle Details zu unserer Reihe Kultur & Kirche

Schauen Sie mal vorbei. Es lohnt sich.

Konzept und Fotos: Martin Boeckh, Gestaltung: Roland Baron
Produktion: agentur pressekontakt.com © KBV 2026



Anschrift (Straße, Nr.) / PLZ Ort

E-Mail-Adresse / Tel.-Nummer

Bankverbindung IBAN

Datum / Unterschrift

Datum / Unterschrift (Ehe-)Partner

Spenden- und Vereinskonto des Ev. Kirchenbauverein Gaiberg e.V.

Volksbank Heidelberg-Neckartal
IBAN: DE47 6729 1700 0011 2084 01
BIC: GENODE61NGD

Die Mitgliedsbeiträge werden über das SEPA-Basislastschriftverfahren eingezogen. Ein Formular für ein Lastschrift-Mandat wird Ihnen zugestellt.

Eine Auswahl der bisherigen Projekte



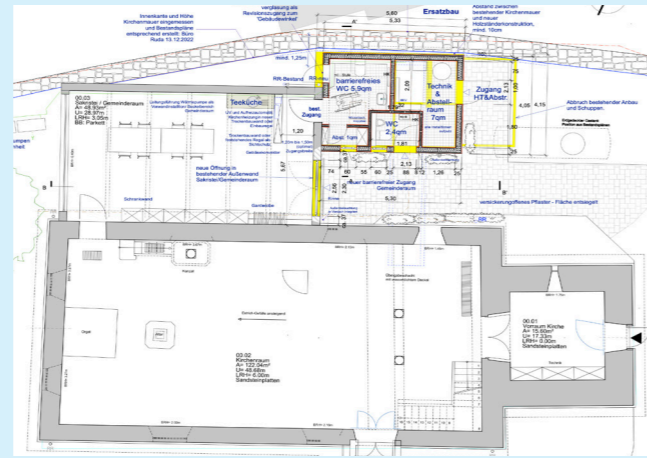
- + Umfangreiche Sanierung der Peterskirche 1995 bis 1998
- + Umsetzung des Steinernen Tisches
- + Sanierung der Kirchhofmauer
- + Handwerkliche Arbeiten in und um die Ev. Peterskirche
- + Reparaturarbeiten am Kirchturmdach
- + Reparatur- und Schutzarbeiten im Speicher über dem Langhaus (Schutzfolie)
- + Reinigungsarbeiten im Langhaus
- + Streifarbeiten im Langhaus
- + Erneuerung Lautsprecher- u. Verstärkeranlage
- + Div. Anschaffungen wie Effektbeleuchtung, Leinwand usw.
- + Reparatur und Anstrich der Kirchentür
- + Veranstaltungsorganisation rund um die Kulturreihe Kultur & Kirche

Nehmen Sie Kontakt mit uns auf – wir freuen uns!



Sanierung und Erhalt der Kirche

Die Ev. Peterskirche im Ortszentrum gehört zu den ältesten Gebäuden der kleinen Kraichgaugemeinde unterhalb des Königstuhls. Eine Urkunde vom 30. November 1312 erwähnt erstmals die Anstellung eines Ortsgeistlichen. Möglicherweise gab es zu dem Zeitpunkt bereits eine Kapelle aus dem 12. Jahrhundert. Bei den Ausgrabungs- und Sanierungsarbeiten wurden 1998 Reste der Vorgängerkirche gefunden. Etliche Holzbalken aus der Tragekonstruktion der heutigen Empore stammen vom Dachgebälk eines kirchlichen Gebäudes, das vermutlich um das Jahr 1300 errichtet wurde. Darauf weisen dendrochronologische Untersuchungen der Jahresringe im Holz hin.



Die Architektenpläne zur Sanierung und Erweiterung der Gemeinderäume (Stand 12.2025)

In der 2. Hälfte des 13. Jahrhunderts wurde der Turm errichtet. Am 27. April 1737 erfolgte die Grundsteinlegung für ein neues Kirchengebäude mit etwas größeren Maßen. Zahlreiche Renovierungen folgten. Die letzte Renovierungsphase 1995 bis 1998 brachte einerseits neue archäologische Erkenntnisse, andererseits wurde versucht, die Renovierungssünden der Vergangenheit zu revidieren. 2024 begann eine weitere Phase an Renovierungs- und Sanierungsarbeiten an Turm, Langhaus und den Nebengebäuden.

In den Jahren 2024 und 2025 wurde das Dach des Turms geflickt, die Außenwand einem Renovierungsanstrich unterzogen und das gesamte Langhaus innen gereinigt und gestrichen.

Im Herbst 2025 wurde der marode Anbau mit dem Schuppen abgerissen, um Platz für einen Neubau mit barrierefreier Toilette, eine moderne Heizung und einen Stauraum zu schaffen. Auch der Gemeinderaum wird von Grund auf renoviert und soll bald wieder allen Gruppen und Kreisen der Kirchengemeinde ein Domizil bieten.

Es gehört zu den vordringlichen Aufgaben des Kirchenbauvereins, Finanzmittel einzuwerben, um die Ev. Kirchengemeinde bei all diesen Renovierungs- und Sanierungsmaßnahmen rund um eines der schönsten, denkmalgeschützten Gebäuden am Ort zu unterstützen.

Wir freuen uns über Ihre Unterstützung

> durch eine Mitgliedschaft für nur 20,- Euro pro Jahr als Einzelperson oder für 30,- Euro als Paar

> und / oder durch eine einmalige oder gerne auch regelmäßige finanzielle Unterstützung auf das Spenden- und Vereinskonto des Ev. Kirchenbauvereins Gaiberg e.V.:

Volksbank Heidelberg-Neckartal
IBAN: DE47 6729 1700 0011 2084 01

> und natürlich auch, wenn Sie sich in unsere Vereinsarbeit aktiv einbringen möchten. Sprechen Sie uns an – persönlich, telefonisch (06223 973110) oder per E-Mail: mail@kirchenbauverein-gaiberg.de

Alle Zuwendungen an den Ev. Kirchenbauverein Gaiberg e.V. sind steuerlich absetzbar. Jeder Zahlungseingang wird umgehend vom Verein quittiert.

Mitgliedsantrag zum Abtrennen

Ich beantrage meine Mitgliedschaft im
Ev. Kirchenbauverein Gaiberg e.V.

O als Einzelmitglied (20,- Euro / Jahr)

O gemeinsam als (Ehe-)Partner (30,- Euro / Jahr)

Name, Vorname / Geburtsdatum

Ev. Kirchenbauverein Gaiberg e.V.

Dr. Martin Mühleisen

Rechnungsführer

Bergstraße 16

69251 Gaiberg

Name, Vorname (Ehe-)Partner / Geburtsdatum

